

Tekniske data



Tekniske data

Elektrisk

Nyhed



Tekniske data på Park Ranger 2155e
- basismaskine og redskaber



Tekniske specifikationer

		Basismaskine
Længde	mm	2278
Bredde med / uden kabine	mm	1245 / 1020
Højde med / uden kabine	mm	1987 / 1350
Vægt med / uden kabine ¹⁾	kg	835 / 695
Nyttelast med / uden kabine ¹⁾	kg	665 / 805
Bruttovægt	kg	1500
Vendediameter - udvendig	mm	3180
Vendediameter - indvendig	mm	1120
Batterikapacitet	kWh	23,5
4-hjulstræk		Standard

¹⁾ Inkluderer: 75 kg operatør.



Stille, stærk og bæredygtig

- og en multifunktionel maskine med en masse muligheder

Park Ranger 2155e er det seneste medlem af Egholm-familien - en 100% elektrisk version af den populære redskabsbærer Park Ranger 2155.

Park Ranger 2155e bygger på tre årtiers erfaring og innovation - og sætter en ny standard for bæredygtig rengøring og vedligeholdelse. Med nem betjening, høj komfort og lavt støjniveau er Park Ranger 2155e designet til fremtidens byer og grønne områder.

Med kompakte dimensioner og stor manøvredegytighed har du let adgang til snævre passager og en fleksibel håndtering af alle grønne vedligeholdelses- og vinteropgaver såvel som feje-/sugeopgaver.

Kompatibelt redskabsprogram

Redskaber til tidligere Park Ranger-modeller kan også bruges på Park Ranger 2155e. Et bredt udvalg af redskaber giver mulighed for forskellige anvendelser af Park Ranger 2155e.

Høj ydelse i ethvert henseende

Egholm går ikke på kompromis med kvalitet. Alle redskaber er designet til at levere den maksimale ydelse inden for hver deres område. Kvalitetsmaterialer og funktionelle koblinger til redskabsskift uden brug af værktøj sikrer professionelle resultater og lang levetid.

Hurtigt redskabsskift

Alle redskaber kan udskiftes af en person på mindre end 4 minutter - ingen værktøj er nødvendigt og ingen tunge

løft er involveret! Du kan derfor let bruge maskinen til forskellige opgaver hen over dagen uden at miste værdifuld tid på redskabsskifte på værkstedet.

Til Park Ranger 2155e findes følgende redskaber:

Feje-opgaver

- Feje-/sugeanlæg
- Ukrudtsbørste

Grønne opgaver

- Rotor-/multiklipper 1000 m./u. opsamling
- Rotor-/multiklipper 1200
- Rotor-/multiklipper 1500
- Græsopsamler
- Hækkeklipper
- Slagleklipper
- Kantskærer
- Miljørive
- Løvsuger
- Vipbar skovl
- Tipvogn
- Tiplad

Vinter-opgaver

- Svingbar kost
- Sneslynge
- Sneplov
- V-plov
- Salt- og grusspreder



Basismaskine

- Park Ranger 2155e

Standardudstyr:

Lader - Standard 230V - 1 x 10A	Standardopladeren til Park Ranger 2155e er en 230V-oplader (1 x 10A). Den oplader batteriet fra 10 til 90 % på maksimalt 14 timer. Ideel til hverdagsbrug - tilslut, oplad, og vær klar til den næste arbejdsdag med fuld ydeevne.
Batteri - 23 kWh LFP	LiFePO ₄ -batteriteknologi for høj sikkerhed og lang levetid. Giver enestående stabilitet under drift og opladning.
Skærm med touch- og fysiske knapper	Intuitivt og moderne display med nem adgang til indstillinger og information, samt diagnosticering til hurtig fejlfinding. Knapper sikrer nem betjening af fartpilot og PTO-kraft (olieflow) under kørsel og arbejde.
Fartpilot med inch-funktion	Fartpilot-funktion for konstant hastighed og mindre anstrengende arbejde. Inch-funktionen giver dig mulighed for at reducere hastigheden under manøvrering.
Højpræcisions kørepedal	Giver mulighed for præcis kontrol under betjening af redskaber og manøvrering på trange steder.
Automatisk hill-hold-funktion	Forhindrer tilbagerulning på skråninger, hvilket gør det mere sikkert og nemmere at betjene i bakket terræn.
Elektrisk kabine-opvarmning	Giver øjeblikkelig varme og komfort til operatøren.
Dæk 18 x 8.50-8 / 8 lag	Et all round dæk, som kan bruges hele året. Den store bredde på dækket sikrer minimalt overfladetryk.
Fremdrift	Permanent elektrisk 4-hjulstræk. Fuldelektrisk redskabsbærer kræver minimal vedligeholdelse.
Regulering af børstehastighed	Hastighedsregulering for forkoste.
Lys og spejle	Modeller med kabine er monteret med EU godkendt LED nærlys, blinklys, positionslys og baglygter. Side-spejle er monteret på siden af kabinen. Modeller uden kabine er monteret med EU godkendt LED baglygter.
USB-udtag	USB-udtag (5 V) i loft til mobillader, GPS el.lign. er standard i maskine med kabine.
Anhængertræk	Kugletræk og el-stik for trailer. TÜV godkendt (iht. ECE R55).
Mekanisk sæde - Cobo	Sæde med mekanisk affjedring og hydraulisk støddæmper, trinløs vægtjustering fra 50-120 kg, højdejustering, længdejustering på skinner og kunstlæderbetræk. Sædet kan monteres på Park Ranger 2155e med eller uden kabine.
Knager og lommer til opbevaring	Maskiner med kabine har knager og lommer til praktisk opbevaring af diverse under transport.
Tagluge	Maskiner med kabine har en tagluge for ekstra luftventilation i kabinen.
Skift af redskaber	Hurtigt redskabsskift uden brug af værktøj (4 min.).
Farve	Grøn RAL6018.

Ekstraudstyr (tilbehør):

Kabine	ROPS godkendt kabine inkl. lygter, spejle, oplukkelige bagvinduer og tagluge, kabinelys og varme. Kabinen er monteret på dæmpere, hvilket betyder færre vibrationer for operatøren.
Bakkamera	For yderligere visuel kontrol af det bageste område. Option til maskine med kabine.
Opvarmede sidespejle	Fjerner is, sne og dug fra spejlene. Option til maskine med kabine.
LED arbejdslys - for	To ekstra LED frontmonteret arbejdslys kan placeres lige under maskinens standardlygter. Giver et bredt klart lys, som forbedrer operatørens udsyn over området. Option til maskine med kabine.
LED arbejdslys - bag	Et ekstra LED-arbejdslys kan placeres øverst bag på kabinen og er egnet til natarbejde. Option til maskine med kabine.
Rotorblink	Rotorblink kan monteres i enten venstre og/eller højre side af maskinen. Den roterende advarselsslampe advarer om maskinens tilstedeværelse i en 360 graders vinkel. Option til maskine med kabine.
Blitz-lys	Blitz-lys til montering på Park Ranger 2155e med kabine kan tilkøbes for ekstra sikkerhed. Option til maskine med kabine.
Mekanisk sæde - Grammer	Sæde med mekanisk affjedring og hydraulisk støddæmper, trinløs vægtjustering fra 50-130 kg, højdejustering, længdejustering på skinner, ryglæns-hældningsjustering, mekanisk justerbar lændestøtte og kunstlæderbetræk. Sædet kan monteres på Park Ranger 2155e med eller uden kabine.
Luftaffjedret sæde - Cobo	Sæde med luftaffjedring og hydraulisk støddæmper, automatisk vægtjustering fra 50-130 kg, højdejustering, længdejustering på skinner og kunstlæderbetræk. Sædet kan monteres på Park Ranger 2155e med eller uden kabine.
Luftaffjedret sæde - Cobo SR840	Sæde med luftaffjedring og hydraulisk støddæmper, horisontal ophængning, automatisk vægtjustering fra 50-130 kg, højdejustering, længdejustering på skinner og kunstlæderbetræk. Ryglænet kan vippe op til 24° og kan klappes fremad. Førerdetekteringsystem (sædekontaktplade), der fungerer selv under vanskelige forhold. Sædet kan monteres på Park Ranger 2155e med eller uden kabine.
Armlæn - Grammer	Kan monteres for optimal komfort på Grammer sæde. Armlænene kan justeres op og ned.
Armlæn - Cobo	Kan monteres for optimal komfort på mekanisk standardsæde og Cobo-sæde med luftaffjedring.
Armlæn - Cobo SR840	Kan monteres for optimal komfort på luftaffjedret Cobo SR840 sæde.

Basismaskine

- Park Ranger 2155e



1245 mm



2278 mm



1350 mm
1987 mm

Ekstraudstyr (tilbehør): Fortsættelse...

Kopholder	Holder til kop, vandflaske el.lign. kombineret med opbevaringsplads til f.eks. mobiltelefon. Er placeret i praktisk afstand fra operatøren i førerhuset. Option til maskine med kabine.
Radio	Bluetooth radio med USB og AUX. Option til maskine med kabine.
DAB+ radio	DAB+ radio med Bluetooth, USB og AUX. Option til maskine med kabine.
Plastlad	Et lille praktisk lad, som giver plads til at tage håndredskaber med ud på de grønne arealer.
Baglift	Et nødvendigt tilvalg ved brug af miljørive - til at sænke og løfte riven. Udvider mulighederne for brug af alternative redskabsløsninger.
Kontravægte	Det anbefales at anvende kontravægte monteret sammen med baghjulene på Park Ranger 2155e, når slagleklipperen eller sneslynge uden salt- og grusspreder anvendes. 2 x 18,5 kg.
Nummerplade kit (for + bag)	Holdere til montering af nummerplader foran og bag på maskinen. Option til maskine med kabine.
Skovl- og kosteholder	En lille smart option, som giver plads til at tage en skovl og en kost med på maskinen.
Rustbeskyttelse	Rustbeskyttelse af basismaskinen er anbefalet, når maskinen også bruges om vinteren.
Oplader - Quick 400V - 3 x 16A	Hurtig opladning med 400V-opladeren (3 x 16A), som oplader batteriet fra 10 til 90 % på bare 3 timer. Perfekt til operatører, der har brug for minimal nedetid og maksimal produktivitet.
Oplader - Super 400V - 3 x 32A	Ultrahurtig opladning med 400V-opladeren (3 x 32A), som oplader batteriet fra 20 til 80 % på bare 1 time, så din maskine er klar til brug med minimal ventetid. Ideel til krævende opgaver med stramme tidsplaner.



Tekniske specifikationer

Dimensioner

Længde	mm	2278
Bredde med / uden kabine	mm	1245 / 1020
Højde med / uden kabine	mm	1987 / 1350
Akselafstand	mm	1044

Vægte

Vægt med / uden kabine ¹⁾	kg	835 / 695
Nyttelast med / uden kabine ¹⁾	kg	665 / 805
Bruttovægt	kg	1500
Tilladt akseltryk, for	kg	800
Tilladt akseltryk, bag	kg	800
Max. tilladt trailervægt uden bremses	kg	750
Max. kombineret trailervægt uden bremses	kg	2250
Max. tilladt trailervægt med bremses	kg	1500
Max. kombineret trailervægt med bremses	kg	3000

Ydeevne

Vendiameter - udvendig	mm	3180
Vendiameter - indvendig	mm	1120
Max. kørehastighed	km/t	20
Arbejdshydraulik (PTO) (@170 bar)	l/min.	37
Arbejdshydraulik (AUX) - max. tryk	bar	225
Manøvrehydraulik (AUX) (@150 bar)	l/min.	9
Manøvrehydraulik (AUX) - max. tryk	bar	175

Støjniveau

Forbikørsel - udenfor (EU 2018/985 Ann. III)	dB(A)	69
Førersæde - indenfor (EU 1322/2014 Ann. XIII)	dB(A)	0

Batteri

Type	LFP	
Spænding	V	51,2
Kapacitet	kWh	23,5
Max. effekt	kW	23,5

Drivlinje

Type	Elektrisk 4WD	
Max. nettoeffekt (ECE R85)	kW	16

EU køretøjsklasse

T2a

Typogodkendelse

EU forordning 167/2013

¹⁾ Inkluderer: 75 kg operatør.



Feje-/sugeanlæg

- Park Ranger 2155e

Standardudstyr:

Sugetank	Som standard er sugetanken monteret med et selvrensende rotationsfiltersystem og en rentvandstank med en kapacitet på 100 l.
Forkosteenhed - 2 eller 3 koste	Består af 2 forkoste og et sugemundstykke eller 2 forkoste, 1 sidekost samt et sugemundstykke. Hver kost er forsynet med en vanddyse for at forhindre, at støvet hvirvles rundt, når der arbejdes. Sugemundstykket er konstrueret med få mekaniske dele for minimum drifts- og vedligeholdelsesomkostninger. Sidekosten øger fejbredden til 1660 mm og er velegnet til fejning i hjørner, under bænke el.lign. Sidekosten giver mulighed for fejning på to niveauer samtidigt: Mens de to forkoste fejer på vejen, kan sidekosten feje fortorvskant eller trappetrin et niveau højere. Ønskes sidekost, er denne en fabriksmonteret løsning.
Højdejustering	Højdejustering af forkoste med næsehjul - godt fejresultat og minimal børsteslitage.
Tankstativ	Stativ til let af-/påmontering og opbevaring af tanken.
Hastighedsregulering	Hastighedsregulering af forkoste er standard.
Vandmåler	En vandmåler er placeret på siden af sugetanken og sikrer et godt overblik over vandforbrug og kapacitet.

Ekstraudstyr (tilbehør):

Ekstern sugeslange	Den eksterne sugeslange er praktisk til områder, som ikke kan nås af feje-/sugeenheten. Med let adgang, stor mobilitet og fremragende sugesugevne kan rengøring hurtigt klares rundt om skraldespande, under bænke, på trapper eller lign. Den 6 m lange slange opmagasineres oven på sugetanken og er altid klar til brug. Specifikationer: 6 m x Ø150 mm.
---------------------------	---



Feje-/sugeanlæg - Park Ranger 2155e



Tekniske specifikationer

Dimensioner

Længde med 2 / 3 koste	mm	2830 / 3380
Bredde med 2 / 3 koste	mm	1200 / 1570
Højde med / uden kabine	mm	1987 / 1850
Højde med ekstern sugeslange	mm	2150

Opbevaringsmål

Længde med stativ + 2 / 3 koste	mm	1350 / 1500
Bredde med stativ	mm	1200
Højde med stativ	mm	1920
Højde med stativ + ekstern sugeslange	mm	2270

Vægte

Vægt med / uden kabine ¹⁾	kg	1033 / 891
Nyttelast med / uden kabine ¹⁾	kg	467 / 609
Vægt - sugetank (ekskl. ekstern sugeslange)	kg	142
Vægt - forkoste, 2 koste	kg	56
Vægt - forkoste, 2 koste + 3. kost	kg	84

Sugetank

Sugetank nettovolumen (EN 15429-1)	l	438
Sugetank bruttovolumen	l	458
Sugetank max. belastning	kg	300
Tiphøjde	mm	1300
Rentvandstank kapacitet	l	100

Ydeevne

Arbejdsbredde - 2 koste	mm	1200
Arbejdsbredde - 3 koste	mm	1660
Vendediameter - 2 koste og sugetank (udvendig) ²⁾	mm	3490
Vendediameter - 3 koste og sugetank (udvendig) ²⁾	mm	4750
Børstemotor, hastighed	rpm	0-100
Børste, diameter Ø	mm	570
Sugeslange, diameter Ø	mm	150
Frihøjde under sugemundstykke	mm	30-80
Frihøjde under kostene	mm	140
Luftflow	m ³ /t	2500
Lufthastighed	km/t	140
Støvniveauer: EUnited PM10 og PM2.5		****

Støjemissioner

Lydeffektniveau LwA (2000/14/EC og DIN EN ISO 3744)	dB(A)	107
---	-------	-----

CE godkendt iht. EU direktiv

¹⁾ Inkluderer: sugetank, 2 koste og 75 kg operatør.

²⁾ EN 15429-1



Ukrudtsbørste

- Park Ranger 2155e

Standardudstyr:

- Hydraulisk justerbar kost** Den fleksible børste er justerbar via maskinens hydrauliske system.
- Hastighedsregulering** Hastighedsregulering gør det muligt at justere børstehastigheden.
- Afskærmning** Afskærmningen sikrer, at ukrudtet ikke spredes under arbejdet, og samler ukrudtet når man vil samle det op med sugemundstykket.
- Sugemundstykke** Ukrudtsbørsten findes i to varianter - med eller uden sugemundstykke. Et sugemundstykke med integreret børstevalse gør det muligt at kombinere ukrudtsbørsten med feje-/sugeanlæggets sugetank, så det løsnede ukrudt suges op i sugetanken umiddelbart efter, det er kradsat løst.

Ekstraudstyr (tilbehør):

- Sugetank** Vælges ukrudtsbørste med sugemundstykke som standard, er sugetank et nødvendigt tilvalg.



1160 mm



3000 mm



1987 mm

Tekniske specifikationer

Dimensioner

Længde	mm	3000
Bredde	mm	1160
Højde med / uden kabine	mm	1987 / 1350

Opbevaringsmål

Længde	mm	1180
Bredde	mm	920
Højde	mm	540

Vægte

Vægt med / uden kabine ¹⁾	kg	937 / 797
Nyttelast med / uden kabine ¹⁾	kg	563 / 703
Vægt (ukrudtsbørste)	kg	102

Ydeevne

Arbejdsbredde	mm	700
Børstemotor, hastighed	rpm	0-114
Børste, diameter Ø	mm	700
Frihøjde under sugemundstykke	mm	30
Frihøjde under kost	mm	150
Max. anbefalet arbejdshastighed	km/t	4

CE godkendt iht. EU direktiv

¹⁾ Inkluderer: ukrudtsbørste og 75 kg operatør.





Rotor-/multiklipper 1000

- Park Ranger 2155e

Standardudstyr:

- Vipbar for rengøring** Klipperen kan vippes op og støtte på to støttehjul, som gør rengøring lettere.
- Trinløs højdejustering** Klippehøjde kan justeres trinløst via håndtag på klipperen.
- Pianohjul** Pianohjul, som fører klipperen rundt i takt med styringen, er udstyret med stærke glidelejer i hjulgaflerne for lang levetid.
- Plænebeskyttelses-skærm** Plænebeskyttelsesskærmene beskytter såvel knive som plæne. Skærmene forhindrer større skarpe eller hårde genstande i at ramme knivene, hvorved slid af knivene reduceres. Skærmene beskytter også plænen, da man undgår, at de kører ned i plænen, hvis klipperen sænkes for meget.

Ekstraudstyr (tilbehør):

- Multiklipper kit** Rotorklipperen kan ombygges til en multiklipper med en skærm, der placeres indvendigt på klipperen. Multiklip giver fine afklip, som forsyner jorden med naturlige næringsstoffer og reducerer behovet for gødning.
- Græsopsamlingskit** Ombygger rotorklipperen til en opsamlingsklipper. Ved at opsamle det afklippede græs sikres det mest professionelle udseende resultat og sunde plæner. Det anbefales at bruge den dedikerede græsopsamlings-tank til dette formål. Se venligst separat dataark for dette redskab.



1100 mm



2800 mm

1987 mm
1350 mm

Tekniske specifikationer

Dimensioner

Længde	mm	2800
Bredde	mm	1100
Højde med / uden kabine	mm	1987 / 1350

Opbevaringsmål

Længde	mm	880
Bredde	mm	1100
Højde	mm	480

Vægte

Vægt med / uden kabine ¹⁾	kg	925 / 785
Nyttelast med / uden kabine ¹⁾	kg	575 / 715
Vægt (rotorklipper)	kg	90

Ydeevne

Frihøjde under klipper	mm	80
Antal knive	stk.	2
Skærehastighed (tip speed)	m/sek.	77
Klippebredde	mm	1050
Justerbar klippehøjde	mm	30-70
Teoretisk klippeareal - rotor	m ² /t	10500
Teoretisk klippeareal - multi	m ² /t	10500
Teoretisk klippeareal - opsamling	m ² /t	8400

Max. anbefalet arbejdhastighed

Rotorklipper *	km/t	10
Multiklipper (kortere græs) *	km/t	10
Opsamlingsklipper *	km/t	8

Støjemissioner

Lydeffektniveau LwA (2000/14/EC og DIN EN ISO 3744)	dB(A)	99
---	-------	----

CE godkendt iht. EU direktiv

* Afhænger af græstype og -højde.

¹⁾ Inkluderer: rotorklipper 1000 og 75 kg operatør.





Rotor-/multiklipper 1200

- Park Ranger 2155e

Standardudstyr:

- Vipbar for rengøring** Klipperen kan vippes op og støtte på to støttehjul, som gør rengøring lettere.
- Trinløs højdejustering** Klippehøjde kan justeres trinløst via håndtag på klipperen.
- Pianohjul** Pianohjul, som fører klipperen rundt i takt med styringen, er udstyret med stærke glidelejer i hjulgaflerne for lang levetid.
- Plænebeskyttelses-skærm** Plænebeskyttelsesskærmene beskytter såvel knive som plæne. Skærmene forhindrer større skarpe eller hårde genstande i at ramme knivene, hvorved slid af knivene reduceres. Skærmene beskytter også plænen, da man undgår, at de kører ned i plænen, hvis klipperen sænkes for meget.

Ekstraudstyr (tilbehør):

- Multiklipper kit** Rotorklipperen kan ombygges til en multiklipper med en skærm, der placeres indvendigt på klipperen. Multiklip giver fine afklip, som forsyner jorden med naturlige næringsstoffer og reducerer behovet for gødning.



1280 mm



2850 mm



1350 mm
1987 mm

Tekniske specifikationer

Dimensioner

Længde	mm	2850
Bredde	mm	1280
Højde med / uden kabine	mm	1987 / 1350

Opbevaringsmål

Længde	mm	980
Bredde	mm	1280
Højde	mm	480

Vægte

Vægt med / uden kabine ¹⁾	kg	931 / 791
Nyttelast med / uden kabine ¹⁾	kg	569 / 709
Vægt (rotorklipper)	kg	96

Ydeevne

Frihøjde under klipper	mm	110
Antal knive	stk.	2
Skærehastighed (tip speed)	m/sek.	77
Klippebredde	mm	1210
Justerbar klippehøjde	mm	30-70
Teoretisk klippeareal - rotor	m ² /t	12100
Teoretisk klippeareal - multi	m ² /t	12100

Max. anbefalet arbejdhastighed

Rotorklipper *	km/t	10
Multiklipper (kortere græs) *	km/t	10

Støjemissioner

Lydeffektniveau L _{WA} (2000/14/EC og DIN EN ISO 3744)	dB(A)	104
---	-------	-----

CE godkendt iht. EU direktiv

* Afhænger af græstype og -højde.

¹⁾ Inkluderer: rotorklipper 1200 og 75 kg operatør.



Video



Ny video

EGHOLM

Rotor-/multiklipper 1500

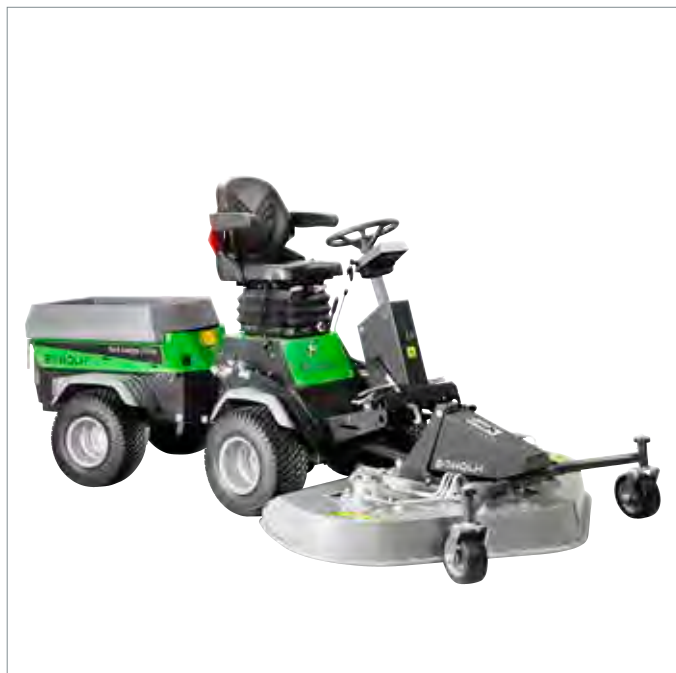
- Park Ranger 2155e

Standardudstyr:

Hydraulisk vippefunktion	Med manøvrehåndtaget kan klipperen vippes til lodret position for nem rengøring og vedligeholdelse af klipperen.
Hydraulisk højdejustering	Klippehøjde kan justeres via maskinens hydrauliske system.
Klipperknive	Egenudviklede klipperknive for optimale klippe-resultater.
Pianohjul	Pianohjul, som fører klipperen rundt i takt med styringen, er udstyret med stærke glidelejer i hjulgaflerne for lang levetid.
Plænebeskyttelses-skærm	Plænebeskyttelsesskærmene beskytter såvel knive som plæne. Skærmene forhindrer større skarpe eller hårde genstande i at ramme knivene, hvorved slid af knivene reduceres. Skærmene beskytter også plænen, da man undgår, at de kører ned i plænen, hvis klipperen sænkes for meget.

Ekstraudstyr (tilbehør):

Multiklipper kit	Rotorklipperen kan ombygges til en multiklipper med et nyt knivsæt og en skærm, der placeres indvendigt på klipperen. Multiklip giver fine afklip, som forsyner jorden med naturlige næringsstoffer og reducerer behovet for gødning.
-------------------------	---



Tekniske specifikationer

Dimensioner

Længde	mm	2810
Bredde	mm	1580
Højde med / uden kabine	mm	1987 / 1350

Opbevaringsmål

Længde	mm	990
Bredde	mm	1580
Højde	mm	480

Vægte

Vægt med / uden kabine ¹⁾	kg	975 / 835
Nyttelast med / uden kabine ¹⁾	kg	525 / 665
Vægt (rotorklipper)	kg	140

Ydeevne

Frihøjde under klipperen	mm	95-115
Antal knive	stk.	3
Skærehastighed (tip speed)	m/sek.	77
Klippebredde	mm	1500
Justerbar klippehøjde	mm	30-80
Teoretisk klippeareal - rotor	m ² /t	15000
Teoretisk klippeareal - multi	m ² /t	13500

Max. anbefalet arbejdhastighed

Rotorklipper *	km/t	10
Multiklipper (kortere græs) *	km/t	9

Støjemissioner

Lydeffektniveau LwA (2000/14/EC og DIN EN ISO 3744)	dB(A)	104
---	-------	-----

CE godkendt iht. EU direktiv

* Afhænger af græstype og -højde.

¹⁾ Inkluderer: rotorklipper 1500 og 75 kg operatør.





Græsopsamler

- Park Ranger 2155e

(til rotorklipper 1000 til græsopsamling og løvsuger)

Standardudstyr:

Hydraulisk tømningssfunktion Nem tømning af tanken uden nedstigning fra førersædet. Hydraulisk tip-funktion via betjeningsgreb og automatisk oplukkelig topklap. Med en tiphøjde på 1800 mm kan græsopsamlingstanken tømmes direkte i container.

Todelt sugeslange Todelt sugeslange sikrer god adgang i tilfælde af tilstopning.

Tankstativ Det medfølgende stativ tillader enkelt og hurtig af- og påmontering af tanken. Stativet anvendes også til opbevaring af tanken.

Ekstraudstyr (tilbehør):

Løvsuger Græsopsamleren kan også kombineres med løvsugeren for let opsamling af blade.

Multi- og rotorklipper kits Du kan hurtigt ombygge opsamlerens klipper til en multiklipper og en almindelig rotorklipper uden opsamling ved hjælp af specielle kits.

Anvendes i kombination med rotorklipper 1000 til græsopsamling og løvsuger - se særskilte datablade.



1100 mm



3100 mm



1950 mm
1987 mm

Tekniske specifikationer

Dimensioner

Længde (med rotorklipper 1000)	mm	3100
Bredde (med rotorklipper 1000)	mm	1100
Højde med / uden kabine	mm	1987 / 1950

Opbevaringsmål

Længde	mm	1700
Bredde	mm	1100
Højde	mm	2000

Vægte

Vægt med / uden kabine ¹⁾	kg	1130 / 1225
Nyttelast med / uden kabine ¹⁾	kg	370 / 465
Vægt (græsopsamler)	kg	206
Vægt (tankstativ)	kg	31
Vægt (rotorklipper 1000)	kg	90

Græsopsamlingstank

Græsopsamlingstank, volumen	l	470
Græsopsamlingstank, max. belastning	kg	120
Tiphøjde	mm	1800

Ydeevne

Luftflow	m ³ /t	1500
Luft hastighed	km/t	70
Max. anbefalet arbejdhastighed *	km/t	10

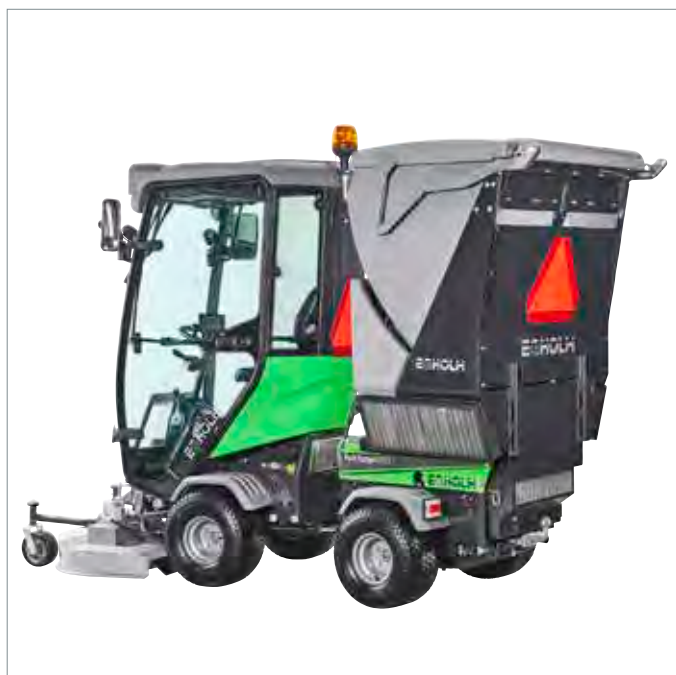
Støjmissioner

Lydeffektniveau LwA (2000/14/EC og DIN EN ISO 3744)	dB(A)	107
---	-------	-----

CE godkendt iht. EU direktiv

* Afhænger af græstype og -højde.

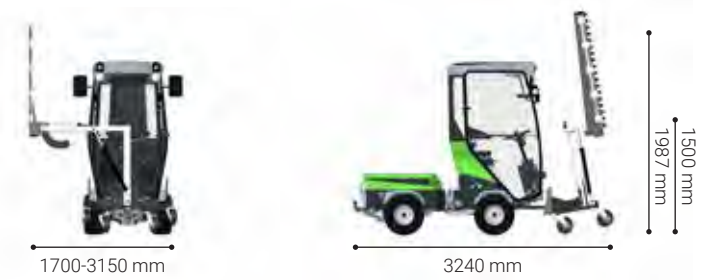
¹⁾ Inkluderer: græsopsamler, klipper 1000 og 75 kg operatør.



Hækkeklipper - Park Ranger 2155e

Standardudstyr:

- Beskyttelseskærm** Til montering på knivbjælken ved transport og opbevaring.
- Støtteben** Hækkeklipperen er udstyret med støtteben som benyttes ved afmontering af redskabet for sikker parkering.
- Holder** For altid at have oliespray klar og ved hånden, er der monteret holder til oliespray på den lodrette bom.



Tekniske specifikationer

Dimensioner

Længde	mm	3240
Bredde	mm	1700-3150
Højde med / uden kabine	mm	1987 / 1500

Opbevaringsmål

Længde	mm	1000
Bredde	mm	1500
Højde	mm	1650

Vægte

Vægt med / uden kabine ¹⁾	kg	961 / 821
Nyttelast med / uden kabine ¹⁾	kg	539 / 679
Vægt (knivbjælke)	kg	24
Vægt (klipperbom)	kg	102

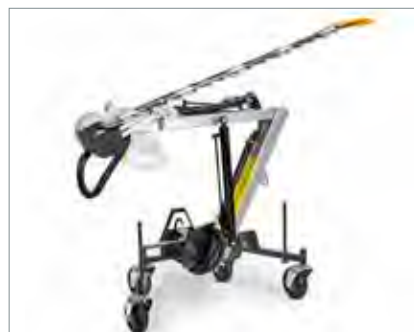
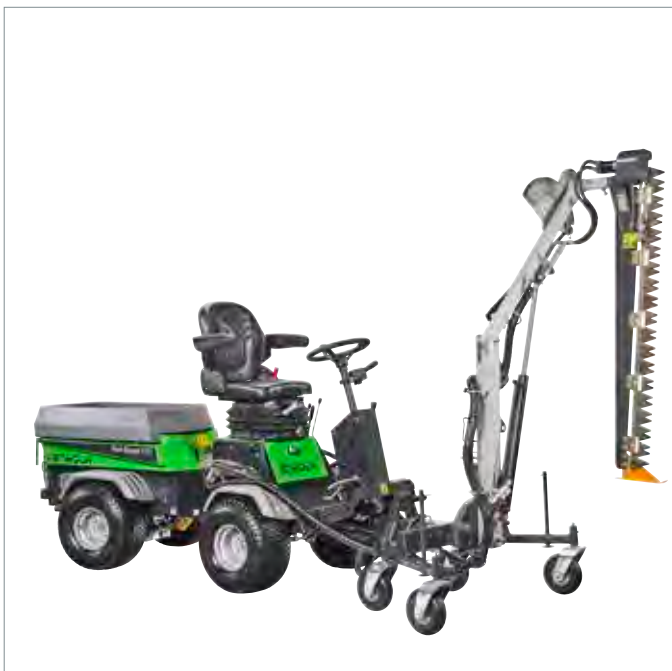
Ydeevne

Klippebredde	mm	1300
Lodret klippehøjde, max. *	mm	3200
Vandret klippehøjde *	mm	0-2100
Vandret rækkevidde *	mm	0-2500
Grentykkelse, max.	mm	25
Max. anbefalet arbejds hastighed	km/t	2
Antal knive (dobbelklip)	stk.	36
Olieforbrug	l/min.	25

CE godkendt iht. EU direktiv

* Rækkevidder på klipperbom er angivet ved påmonteret knivbjælke.

¹⁾ Inkluderer: hækkeklipper og 75 kg operator.





Slagleklipper

- Park Ranger 2155e



Standardudstyr:

Klippehøjde Klippehøjden justeres af de 2 forreste hjul ved en grov- og finjustering. Grovjusteringen sker med 7 afstandsringe i intervallet 0-110 mm. Finjusteringen sker med et trinløst justeringshåndtag.

Ekstraudstyr (tilbehør):

Vertikalskærekni Hvis klipperens slagler udskiftes med vertikalkni, omdannes slagleklipperen til en vertikalskærer, som bekæmper mos og ukrudt helt uden brug af pesticider. Den fjerner simpelthen mosset samtidig med, at den skærer en tynd rille i plænen, så græsrodderne får luft. Derved styrker den græsset, så plænen bliver mere modstandsdygtig over for ukrudt.

Kontravægte Det anbefales at anvende kontravægte monteret sammen med baghjulene på Park Ranger, når slagleklipperen anvendes (2 x 18,5 kg).

Tekniske specifikationer

Dimensioner

Længde	mm	2950
Bredde	mm	1500
Højde med / uden kabine	mm	1987 / 1350

Opbevaringsmål

Længde	mm	955
Bredde	mm	1475
Højde	mm	435

Vægte

Vægt med / uden kabine ¹⁾	kg	983 / 843
Nyttelast med / uden kabine ¹⁾	kg	517 / 657
Vægt (slagleklipper / vertikalskærer)	kg	148 / 145

Ydeevne

Antal slagler	stk.	76
Antal vertikalkni, max.	stk.	38
Slagleklipper - klippebredde	mm	1226
Slagleklipper - klippehøjde	mm	1-110
Rotoromdrejninger, max.	rpm	2800
Vertikalskærer - skærebredde	mm	1172
Vertikalskærer - skæredybde	mm	0-15
Max. anbefalet arbejds hastighed	km/t	10

Støjemissioner

Lydeffektniveau LwA (2000/14/EC og DIN EN ISO 3744)	dB(A)	101
---	-------	-----

CE godkendt iht. EU direktiv

¹⁾ Inkluderer: slagleklipper og 75 kg operatør.





Kantskærer

- Park Ranger 2155e

Standardudstyr:

- Rotorskærer med to skær** Kantskæreren har et skæreblad og 2 fræserskær for optimal ydelse. Under kantskæringen kultiverer maskinen også jorden for et perfekt resultat.
- Justerbar arbejdsdybde** Arbejdsdybden er regulerbar i forhold til jordforhold ved at justere støttehjulet.
- Vendbare blade** Gør det muligt at skære både ind mod maskinen og væk fra den.
- Sideforskydning** Gør det muligt at justere afstanden mellem maskine og bearbejdningssted.



Tekniske specifikationer

Dimensioner

Længde	mm	2340
Bredde	mm	1170-1300
Højde med / uden kabine	mm	1987 / 1350

Opbevaringsmål

Længde	mm	540
Bredde	mm	920
Højde	mm	500

Vægte

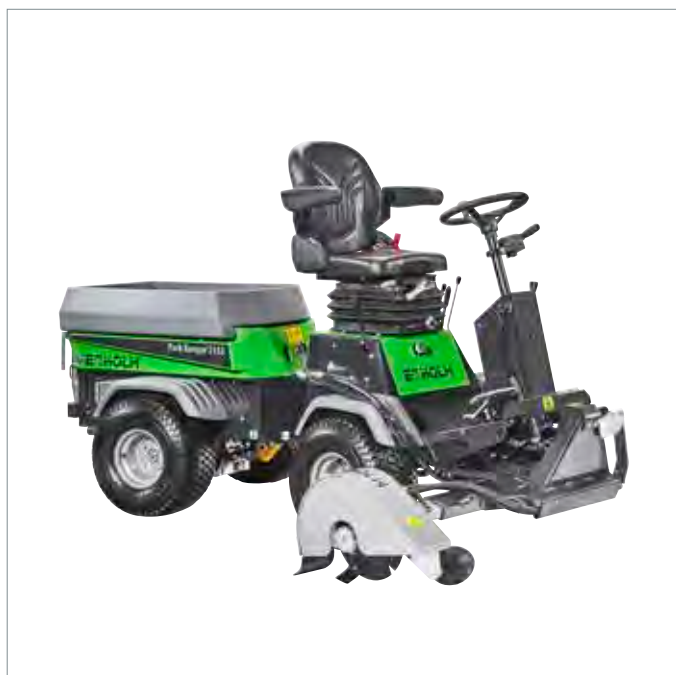
Vægt med / uden kabine ¹⁾	kg	891 / 751
Nyttelast med / uden kabine ¹⁾	kg	609 / 749
Vægt (kantskærer)	kg	56

Ydeevne

Frihøjde under skæret	mm	140
Klippedybde (max.)	mm	95
Sideforskydning	mm	150
Max. anbefalet arbejdshastighed	km/t	2

CE godkendt iht. EU direktiv

¹⁾ Inkluderer: kantskærer og 75 kg operatør.





Miljørive

- Park Ranger 2155e

Standardudstyr:

Bagudvendt skuffejern Bagudvendte skuffejern - miljøriven hænger ikke fast i træerødder.

Ekstraudstyr (tilbehør):

Baglift Et tvunget tilvalg for at kunne sænke og løfte riven.



1100 mm



2600 mm

1350 mm
1987 mm

Tekniske specifikationer

Dimensioner

Længde	mm	2600
Bredde	mm	1100
Højde med / uden kabine	mm	1987 / 1350

Opbevaringsmål

Længde	mm	500
Bredde	mm	1100
Højde	mm	260

Vægte

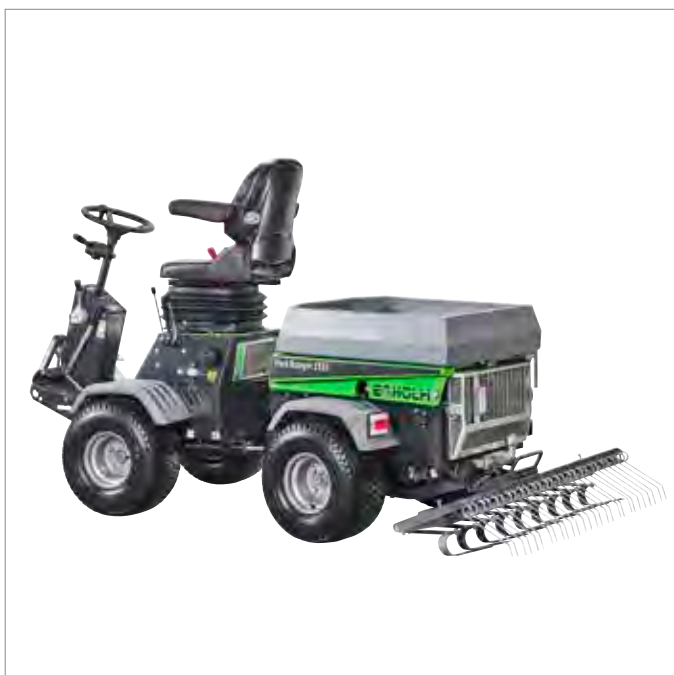
Vægt med / uden kabine ¹⁾	kg	867 / 727
Nyttelast med / uden kabine ¹⁾	kg	633 / 773
Vægt (miljørive)	kg	32

Ydeevne

Arbejdsbredde	mm	1100
Frihøjde under rive	mm	80
Skuffejernets arbejdsdybde	mm	20-40

CE godkendt iht. EU direktiv

¹⁾ Inkluderer: miljørive og 75 kg operatør.



Løvsuger

- Park Ranger 2155e

Standardudstyr:

- Løvsugeslange** Løvsugeslangen har en rækkevidde på hele 4,2 m.
- Justerbart håndtag** Arbejdsstillingen kan let indstilles efter brugeren med det justerbare håndtag på løvsugeslangen. Bæreamen forhindrer at slangen hviler på hække og prydplanter under arbejdet.
- Centraljustering** Centraljustering af styrehjul sikrer hurtig og nem justering af sugehøjden, så den passer nøjagtigt til overfladen og løvmængden.

Ekstraudstyr (tilbehør):

- Græsopsamler** Skal kombineres med græsopsamler for at fungere. Se venligst separat dataark for græsopsamler/tank specifikationer og funktioner.



1150 mm



2840 mm



1987 mm
1950 mm

Tekniske specifikationer

Dimensioner

Længde	mm	2840
Bredde	mm	1150
Højde med / uden kabine	mm	1987 / 1950

Opbevaringsmål

Længde	mm	800
Bredde	mm	1050
Højde	mm	900

Vægte

Vægt med / uden kabine ¹⁾	kg	1131 / 991
Nyttelast med / uden kabine ¹⁾	kg	369 / 509
Vægt (græsopsamler)	kg	206
Vægt (tankstativ)	kg	31
Vægt (løvsuger)	kg	90

Ydeevne

Sugebredde	mm	1050
Frihøjde under sugemundstykke	mm	180
Løvsugeslange, længde	mm	4200
Sugeslange, diameter Ø	mm	125
Løvsugeslange, diameter Ø	mm	125
Luftflow mellem 2 turbiner	m ³ /t	2250
Luft hastighed i løvsugeslange	km/t	184
Max. anbefalet arbejdhastighed	km/t	6

Støjemissioner

Lydeffektniveau LwA (2000/14/EC og DIN EN ISO 3744)	dB(A)	107
---	-------	-----

CE godkendt iht. EU direktiv

¹⁾Inkluderer: løvsuger, græsopsamler og 75 kg operatør.





Vipbar skovl

- Park Ranger 2155e

Standardudstyr:

Løftekapacitet: 100 kg Den vipbare skovl sparer brugeren for mange tunge løft i hverdagen. Når der lige skal hentes et ekstra læs stabilgrus, sand eller muldjord, er den nemlig yderst praktisk. 100 kg transporteres hurtigt helt derhen, hvor det skal bruges - selv på de smalleste stier.

Hydraulisk tipfunktion Den hydrauliske tipfunktion er rar at arbejde med og helt perfekt, når læsset f.eks. skal tippes af hen over forhindringer som sandkassekanter eller lave hække. Og læsset kan fordeles allerede under tippingen og herefter jævnes med skovlskæret, så der efterlades et færdigt resultat.

Robust stålkonstruktion Den vipbare skovl er en robust stålkonstruktion, der udover at skovle løser mange anderledes opgaver, som f.eks. at skrabe græskanter af stier med fast belægning.



1045 mm



2840 mm

1350 mm
1987 mm

Tekniske specifikationer

Dimensioner

Længde	mm	2840
Bredde	mm	1045
Højde med / uden kabine	mm	1987 / 1350

Opbevaringsmål

Længde	mm	670
Bredde	mm	1045
Højde	mm	405

Vægte

Vægt med / uden kabine ¹⁾	kg	875 / 735
Nyttelast med / uden kabine ¹⁾	kg	625 / 765
Vægt (vipbar skovl)	kg	40

Ydeevne

Volumen	l	66
Løftekapacitet	kg	100
Frihøjde under skovl	mm	480

CE godkendt iht. EU direktiv

¹⁾Inkluderer: vipbar skovl og 75 kg operatør.



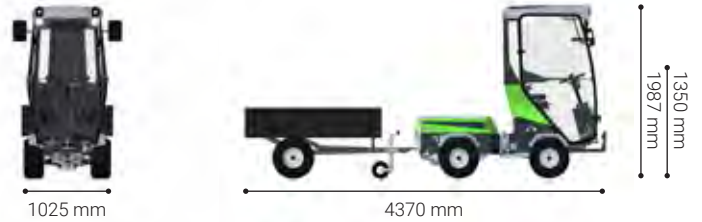
Tipvogn - Park Ranger 2155e

Standardudstyr:

- Stålchassis** Tipvognen er konstrueret på en stærk stålchassisramme med faste sider.
- Hydraulisk tip-funktion** Tømningen af tipvognens 0,44 m³ klares let fra førersædet via joysticket.
- Næsehjul** Næsehjulet muliggør let montering, afmontering og opbevaring.

Ekstraudstyr (tilbehør):

- Høje sider** De høje sider øger trailerens volumen. De er 40 cm høje.
- Lyssæt** Den galvaniserede bom med baglys gør traileren synlig i trafikken.



Tekniske specifikationer

Dimensioner

Længde	mm	4370
Bredde	mm	1025
Højde med / uden kabine	mm	1987 / 1350

Opbevaringsmål

Længde	mm	2100
Bredde	mm	1025
Højde	mm	850

Vægte

Vægt med / uden kabine ¹⁾	kg	973 / 831
Nyttelast med / uden kabine ¹⁾	kg	527 / 669
Vægt (tipvogn)	kg	138

Ydeevne

Platform, længde	mm	1500
Platform, bredde	mm	950
Platform, højde	mm	310
Platform, højde med ekstra høje sider	mm	350
Volumen	m ³	0,44
Volumen med ekstra høje sider	m ³	1,02
Lastkapacitet, max.	kg	440
Læsehøjde	mm	850

CE godkendt iht. EU direktiv

¹⁾Inkluderer: tipvogn og 75 kg operatør.



Tiplad

- Park Ranger 2155e

Standardudstyr:

- Hydraulisk tipfunktion** Med den hydrauliske tipfunktion er det let og hurtigt at tømme tipladdet.
- Aftagelige sider** Volumen kan justeres med de aftagelige sider.
- Låsbar bagsmæk** Bagsmækken kan låses i vandret stilling, så man kan transportere planker, haveredskaber m.m. på laddet.
- Stativ** Stativ til let og hurtig af- og påmontering af tiplad medfølger som standard. En person kan derfor let montere tipladdet alene.



1020 mm



2470 mm



1350 mm
1987 mm

Tekniske specifikationer

Dimensioner

Længde	mm	2470
Bredde	mm	1020
Højde med / uden kabine	mm	1987 / 1350

Opbevaringsmål

Længde med stativ	mm	1400
Bredde med stativ	mm	930
Højde med stativ	mm	1360

Vægte

Vægt med / uden kabine ¹⁾	kg	929 / 786
Nyttelast med / uden kabine ¹⁾	kg	571 / 714
Vægt (tiplad)	kg	94

Ydeevne

Platform, længde	mm	1040
Platform, bredde	mm	860
Platform, højde	mm	300 / 600
Volumen	m ³	0,4
Lastkapacitet, max.	kg	300
Læsehøjde	mm	700-1040

CE godkendt iht. EU direktiv

¹⁾Inkluderer: tiplad og 75 kg operatør.





Svingbar kost

- Park Ranger 2155e

Standardudstyr:

- Trapez ophæng** Trapez drejeophæng betyder, at kosten altid fejer fri foran maskinens hjul uanset vinklen. Den svingbare kost drejer automatisk sammen med redskabsbæreren, så den altid fejer foran hjulene.
- Reverseringsfunktion** Med reverseringsfunktionen kan operatøren ændre kostens rotationsretning og dermed feje materiale baglæns ud af snævre steder, parkeringspladser mm, hvilket sikrer et godt resultat.
- Justerbar hastighed** Rotationshastigheden kan let justeres fra kabinen, så det altid passer til fejebehovet.
- Støtteben** Støttebenet er indbygget i den svingbare kost, så den nemt kan afmonteres og opmagasineres. Det beskytter også kosten ved opbevaring.

Ekstraudstyr (tilbehør):

- Ekstra stor skærm** Maskinen kan udstyres med en ekstra stor skærm for at forhindre, at sne hvirvles op foran forruden. I sommermånederne gør skærmen det desuden nemmere at styre retningen for det fejede sand og grus. Skærmen kan også monteres på eksisterende svingbare koste.
- Rustbeskyttelse** Vi anbefaler rustbeskyttelse, hvilket forlænger levetiden af redskabet.



1220 mm



3090 mm



1350 mm
1987 mm

Tekniske specifikationer

Dimensioner

Længde	mm	3090
Bredde	mm	1220
Højde med / uden kabine	mm	1987 / 1350

Opbevaringsmål

Længde	mm	900
Bredde	mm	1220
Højde	mm	650

Vægte

Vægt med / uden kabine ¹⁾	kg	939 / 799
Nyttelast med / uden kabine ¹⁾	kg	561 / 701
Vægt (svingbar kost)	kg	104

Ydeevne

Arbejdsbredde - lige	mm	1220
Arbejdsbredde - skråtstillet 25°	mm	1140
Frihøjde under kost	mm	420
Børste, diameter Ø	mm	550
Max. anbefalet arbejdshastighed	km/t	10
Teoretisk fejekapacitet	m ² /t	12200
Håndtering af snedybder op til	mm	150
Børstemotor, hastighed	rpm	255
Drejevinkel		25°

CE godkendt iht. EU direktiv

¹⁾ Inkluderer: svingbar kost og 75 kg operatør.



Sneslynge - Park Ranger 2155e



1020 mm



2930 mm



1350 mm
1987 mm

Standardudstyr:

Justerbar udkastertud Sneslyngen har justerbar udkastertud, som slynger sneen 1-10 meter væk.

Skær og slæbesko Sneslyngen har udskifteligt skær og justerbare slæbesko.

Ekstraudstyr (tilbehør):

Kontravægte Når sneslyngen arbejder alene - altså uden salt- og grusspreder - anbefales det at bruge kontravægte af hensyn til balancen.

Rustbeskyttelse Vi anbefaler rustbeskyttelse, hvilket forlænger levetiden af redskabet.

Tekniske specifikationer

Dimensioner

Længde	mm	2930
Bredde	mm	1020
Højde med / uden kabine	mm	1987 / 1350

Opbevaringsmål

Længde	mm	790
Bredde	mm	1010
Højde	mm	1050

Vægte

Vægt med / uden kabine ¹⁾	kg	951 / 811
Nyttelast med / uden kabine ¹⁾	kg	549 / 689
Vægt (sneslynge)	kg	116

Ydeevne

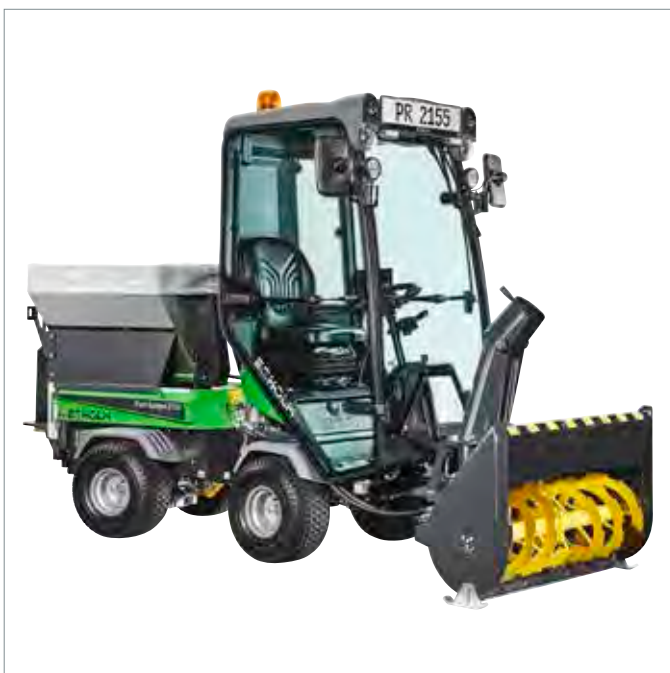
Arbejdsbredde	mm	1000
Indføringsåbningens højde	mm	600
Frihøjde under sneslyngen	mm	420
Snegldiameter	mm	380
Kastevingediameter	mm	380
Akselomdrejninger	rpm	1000
Max. anbefalet arbejdshastighed	km/t	7

Støjemissioner

Lydeffektniveau LwA (2000/14/EC og DIN EN ISO 3744)	dB(A)	103
---	-------	-----

CE godkendt iht. EU direktiv

¹⁾Inkluderer: sneslynge og 75 kg operatør.





Sneplov - Park Ranger 2155e

Standardudstyr:

- Sikkerhedstipfunktion** Ved betjening i dyb sne er der risiko for at støde ind i forhindringer. Tipfunktionen reducerer risikoen for skader på såvel sneploven som på omgivelserne.
- Gummiskær** 100 mm høj, 25 mm tyk og 1300 mm bredt gummiskær. Skæret kan bruges på begge sider, hvilket giver dobbelt så lang levetid. Gummiskæret er ideelt til smeltende sne og til grundig skrabning af overflader uden at beskadige dem.
- Slæbesko** De 2 slæbesko er højdejusterbare og sikrer at skæret følger variationer i underlaget.

Ekstraudstyr (tilbehør):

- Rustbeskyttelse** Vi anbefaler rustbeskyttelse, hvilket forlænger levetiden af redskabet.



1300 mm



2700 mm

1350 mm
1987 mm

Tekniske specifikationer

Dimensioner

Længde	mm	2700
Bredde	mm	1300
Højde med / uden kabine	mm	1987 / 1350

Opbevaringsmål

Længde	mm	550
Bredde	mm	1300
Højde	mm	545

Vægte

Vægt med / uden kabine ¹⁾	kg	899 / 759
Nyttelast med / uden kabine ¹⁾	kg	601 / 741
Vægt (sneplov)	kg	64

Ydeevne

Arbejdsbredde - lige	mm	1300
Arbejdsbredde - vinklet	mm	1130
Frihøjde under skæret	mm	400
Frihøjde under slæbesko	mm	350
Max. anbefalet arbejdshastighed	km/t	16
Håndtering af snedybder op til	mm	350
Drejevinkel		30°
Kapacitet, teoretisk	m ² /t	20800

CE godkendt iht. EU direktiv

¹⁾Inkluderer: sneplov og 75 kg operatør.



V-plov

- Park Ranger 2155e



1400 mm



2590-3010 mm

1350 mm
1987 mm

Standardudstyr:

- Hydraulisk vinkeljustering** Hver side/blad kan justeres hydraulisk inde fra kabinen, hvilket gør det let for operatøren at justere alt efter behov.
- Vibrationsdæmpning** A-rammen har indbygget vibrationsdæmpning, hvilket øger komforten og reducerer støj.
- Vulkollan-skær** 125 mm højt, 25 mm tykt og 700 mm bredt. Gummiskæret er godt til belægning, som kræver en ekstra skånsom behandling. V-ploven kan udstyres med enten vulkaniseret gummi eller stålskær.
- Stålskær** V-ploven kan udstyres med enten stålskær eller vulkaniseret gummi.
- Sikkerhedstipfunktion** Ved betjening i dyb sne er der risiko for at støde ind i forhindringer. Sikkerhedstipfunktionen af den nederste del af V-skæret reducerer risikoen for skader på såvel sneploven som på omgivelserne.
- Slæbesko** De 2 slæbesko er højdejusterbare og sikrer, at skæret følger variationer i underlaget.

Ekstraudstyr (tilbehør):

- Rustbeskyttelse** Vi anbefaler rustbeskyttelse, hvilket forlænger levetiden af redskabet.

Tekniske specifikationer

Dimensioner

Længde	mm	2590-3010
Bredde (lige)	mm	1400
Højde med / uden kabine	mm	1987 / 1350

Opbevaringsmål

Længde	mm	500
Bredde	mm	1200
Højde	mm	600

Vægte

Vægt med / uden kabine ¹⁾	kg	943 / 803
Nyttelast med / uden kabine ¹⁾	kg	557 / 697
Vægt (V-plov)	kg	108

Ydeevne

Arbejdsbredde - lige	mm	1400
Arbejdsbredde - vinklet	mm	1200-1400
Arbejdsbredde - 30°, Y- & V-form	mm	1200
Frihøjde under skæret	mm	140
Frihøjde under støttefoden	mm	125
Max. anbefalet arbejdshastighed	km/t	16
Håndtering af snedybder op til	mm	500
Drejevinkel		30°
Kapacitet, teoretisk	m ² /t	22400

CE godkendt iht. EU direktiv

¹⁾ Inkluderer: V-plov og 75 kg operatør.





Salt- og grusspreder - Park Ranger 2155e



1020 mm



2550 mm

1435 mm
1987 mm

Standardudstyr:

- Holdbare materialer** Alle dele, som kommer i kontakt med salt og sand er rustfrie, udført i syntetiske materialer eller rustfrit stål.
- Omrører** Omrøreren forebygger blokeringer, knuser klumper og sikrer præcis og ensartet spredning - og derved en ensartet tønning af underlaget. Omrøreren er udført i hærdet Hardox stål og dermed meget robust.
- Materialeopbevaring** Der er plads til en ekstra pose salt eller sand på toppen af spredersens rist, så operatøren kan efterfylde på ruten. Men vær venligst opmærksom på den maksimale nyttelast.
- Stativ** Et stativ til af-/påmontering leveres sammen med sprederen som standard. Stativet har hjul, som gør det let at flytte sprederen i forbindelse med opbevaring og uden tunge løft for brugeren.
- Dækpresenning** Dækpresenning holder materialet tørt og hjælper derigennem indirekte til en præcis spredning.

Ekstraudstyr (tilbehør):

- Skærm for saltstop** Skærmen sikrer at fint materiale så som fint salt ikke render ud af sprederen. Det reducerer spild og øger driftseffektivitet.
- Rustbeskyttelse** Vi anbefaler rustbeskyttelse, hvilket forlænger levetiden af redskabet.

Tekniske specifikationer

Dimensioner

Længde	mm	2550
Bredde	mm	1020
Højde med / uden kabine	mm	1987 / 1435

Opbevaringsmål

Længde med stativ	mm	1175
Bredde med stativ	mm	800
Højde med stativ	mm	1350

Vægte

Vægt med / uden kabine ¹⁾	kg	935 / 795
Nyttelast med / uden kabine ¹⁾	kg	565 / 705
Vægt (spreder)	kg	100
Vægt (stativ)	kg	31

Spreder

Volumen	l	210
Spreder, max. belastning	kg	350
Læsehøjde	mm	1250

Ydeevne

Spredebredde	mm	1000-5000
Max. anbefalet arbejdhastighed	km/t	16

CE godkendt iht. EU direktiv

¹⁾Inkluderer: salt- og grusspreder og 75 kg operator.



Honest Work.

Egholm A/S udvikler, producerer og markedsfører redskabsbærere, som holder veje, parker og udendørs-arealer rene og indbydende hele året rundt. Vi leverer kvalitetsmaskiner og funktionelle redskaber til mennesker, som dagligt laver et ærligt stykke arbejde med at holde vores byer rene, velholdte og indbydende. Med specialværktøj, som er udviklet til maskinerne, leverer Egholm maskiner perfekte resultater uanset hvilken opgave, der er tale om. Egholm maskiner er fremstillet af håndværkere i Danmark og anvendes i byer og parker i hele verden.

Honest Machines.

Egholm redskabsbærere er udviklet af mennesker, som brænder for teknologi og innovation. Vi lytter til de mennesker, som kører, anvender og servicere maskiner fra Egholm, for de er de rigtige eksperter. Det er vores mission at designe, fremstille og markedsføre redskabsbærere, som giver perfekte resultater i den virkelige verden. Egholm maskiner er ærlige maskiner - ikke kun fordi de giver komfort, sikkerhed og solide slutresultater. De er også en sund investering i mange år fremover, og de giver et enestående investeringsafkast.

Honest People.

Vi vil gerne have, at du på alle mulige måder tænker på os som din partner. Og vi insisterer altid på pålidelighed, tillid og ærlighed i vores partnerskab med dig og med vores netværk af forhandlere og servicepartnere. Vi er ukomplicerede og direkte i vores kommunikation og i vores samarbejde med alle parter. Det er troen på hårdt arbejde og uviljen til at gå på kompromis, der hjælper os med at levere den kvalitet, vi er kendt for. Og vi tror på, at det også afspejles i de maskiner, vi fremstiller til dig.

Egholm A/S

Transportvej 27
7620 Lemvig, Danmark
T.: +45 97 81 12 05
www.egholm.dk - info@egholm.dk